

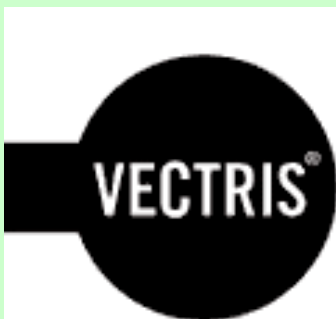
Sint-Niklaas

Villes durables
Mobilité durable

Table ronde 2

La mobilité
dans l'espace

Fred
Van Remoortel



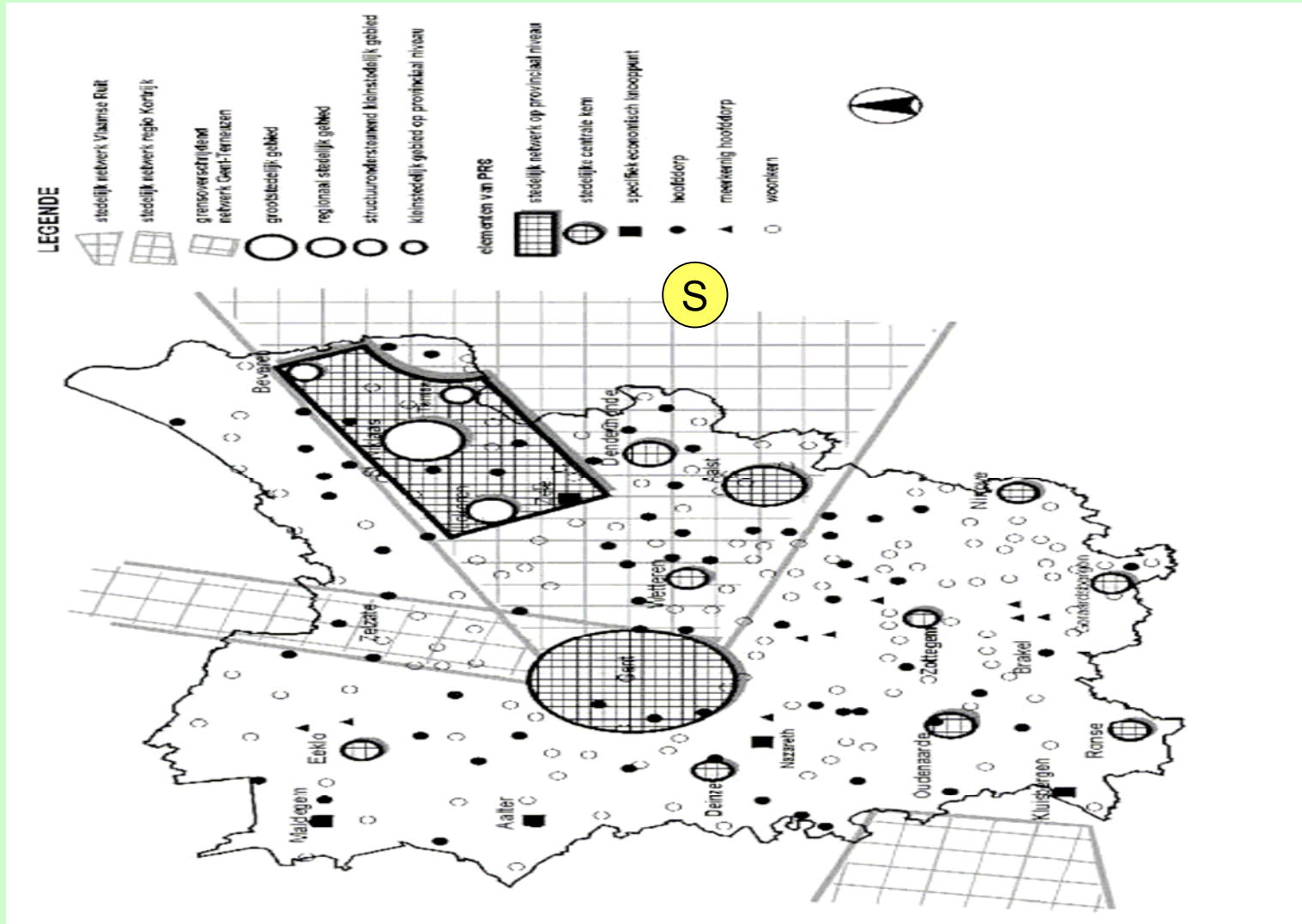
Situation

Capital du
Waasland

Un des 12
villes
régionales en
Flandres

Au centre d'un
tissu urbain
régional, le
"E17-netwerk"

Tissu urbain
national, le
"Vlaamse Ruit"



Histoire des trois P

People = agitation

- la sécurité routière, la qualité de vie
- commerçants, écoliers...
- groupements pour TEC, Vélo, quartiers

Planning = planification

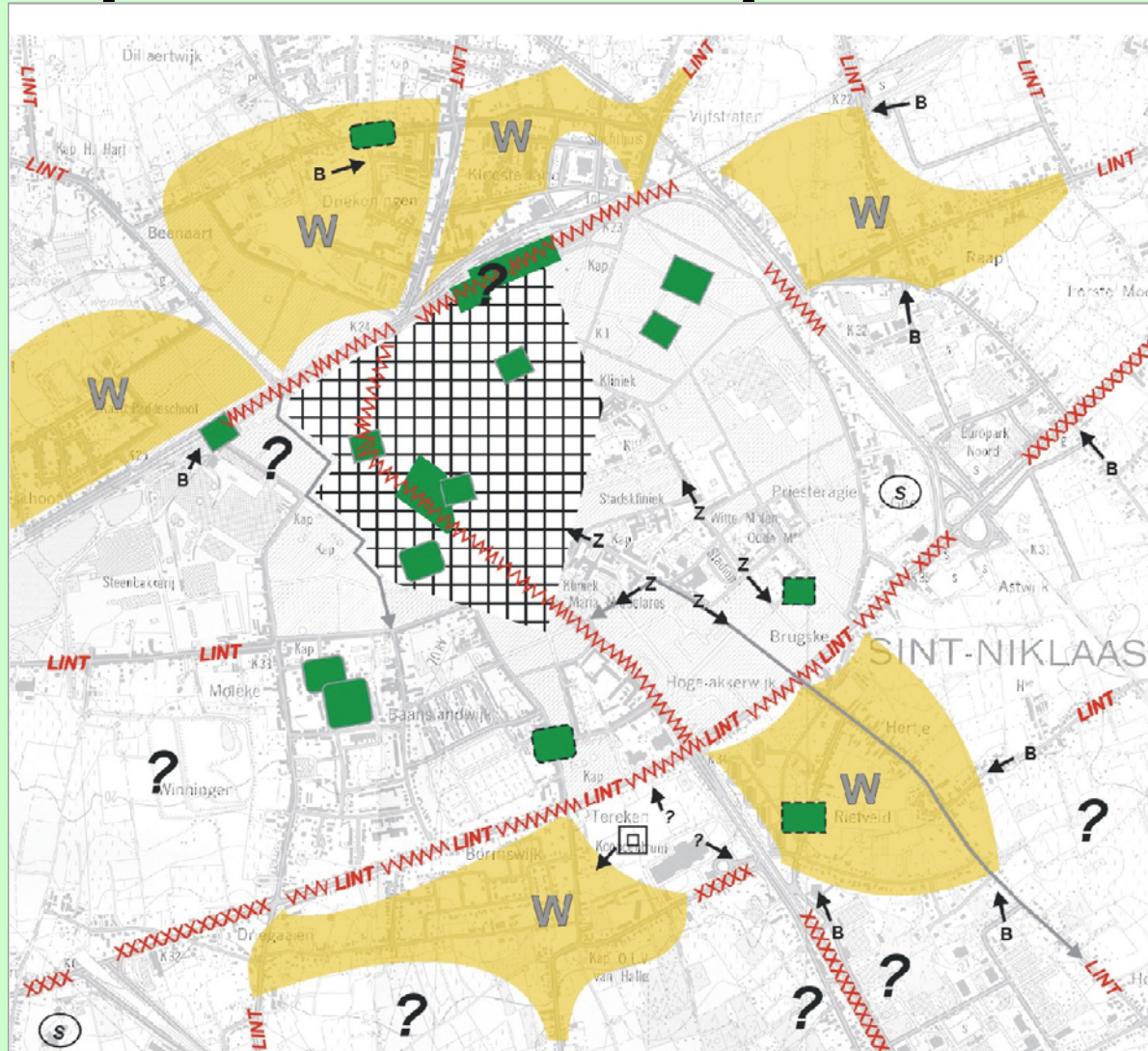
- verkeersleefbaarheidsplan (*“Plan de convivialité trafic”*)
- mobiliteitsplan (*Plan Communal Mobilité*)
- ruimtelijk structuurplan (*Schéma directeur de l’espace*)

Politics = décision

- ambitions locales, soutien supralocale
- vision à court et long terme
- subsidiarité et concertation



Espace / mobilité / problèmes



Structure : espace - mobilité

Quelle
structure
naturelle ?

Quelle
structure
sociale ?

Quelle
structure
morphologique ?

Vision : “La
concentration
déconcentrée”
= villes plus
denses



Schéma espace - mobilité

Scénarios à
- courte terme
- longue terme

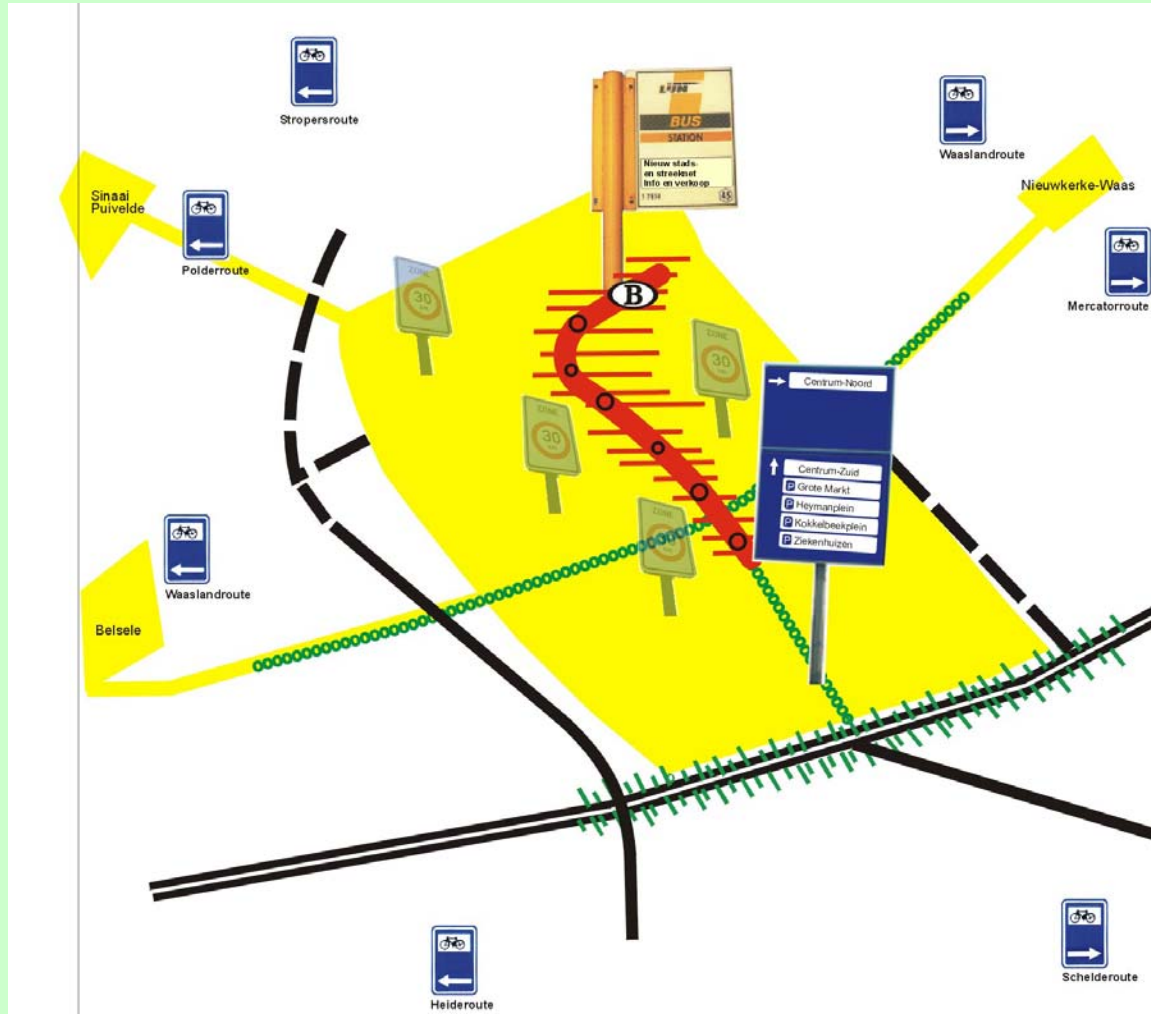
Couloir central
= piéton
= vélo
= bus, taxi
= trafic locale

Routes latérales
= trafic régionale
= distribuante



Points d'action

Couloir central
 Espace piéton
 Zone 30 étendu
 Véloroutes
 TEC
 Stationnement
 Le "Ruit"
 Maintien
 Communication



STAD SINT-NIKLAAS

TOP 10 ACTIEPLAN

1. corridor, verruimd centrumgebied in toplocaties drie strategische projecten: Stationsgebied, Margarethaplein, Fabiolaplein
2. hart van de stad op ritme van voetganger, fietser en bus
3. geïntegreerd en klantgericht pakeerbeleid
4. de ruit, afwerking westkam tot R42 tot over spoorlijn 59
5. de ruit, realisatie oostkam en afwerking westkam tot N403
6. zeven hoofdfietsroutes
7. systematische uitbreiding Zone 30 wijken en deelgemeenten
8. leefbare en bereikbare deelgemeenten
9. handhaving volgens de doelstelling van dit plan
10. communicatie ter ondersteuning van dit plan



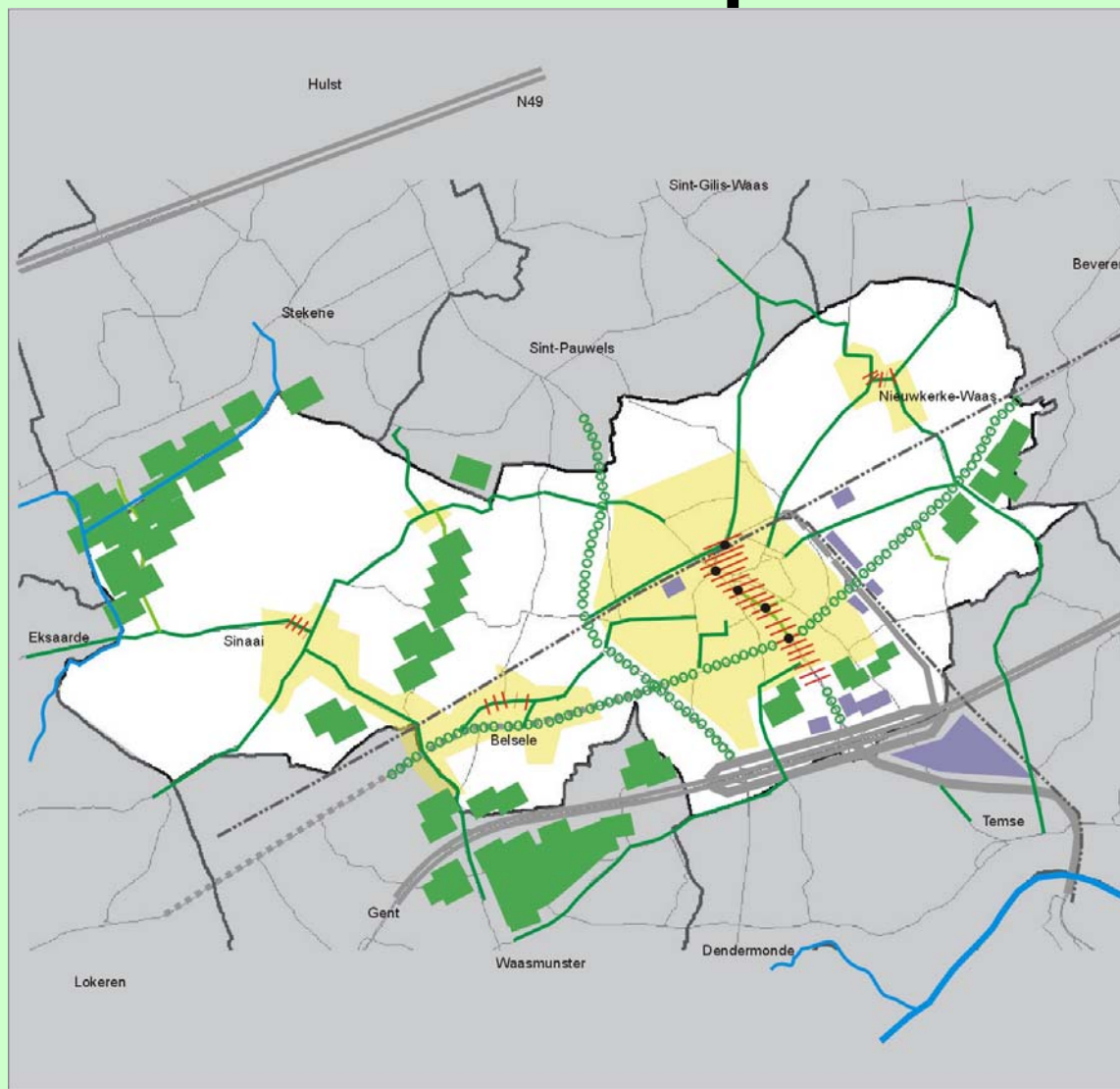
KAART E1

BELEIDSPLAN
 november 2001

LANGZAAM VERKEER
 Bureau voor Mobiliteitsmanager

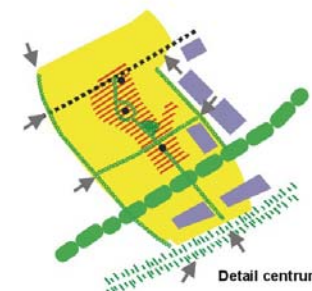
Eléments clés : espace

Ville
Villages
Campagne
Routes
Ferroviaire
Couloirs verte



STAD SINT-NIKLAAS

RUIMTELIJKE EN VERKEERSSTRUCTUUR
Structureerende elementen



- ruit
- corridor
- centrumgebied
- poort
- groenstructuur
- bedrijvzone
- spoorlijn
- wegen



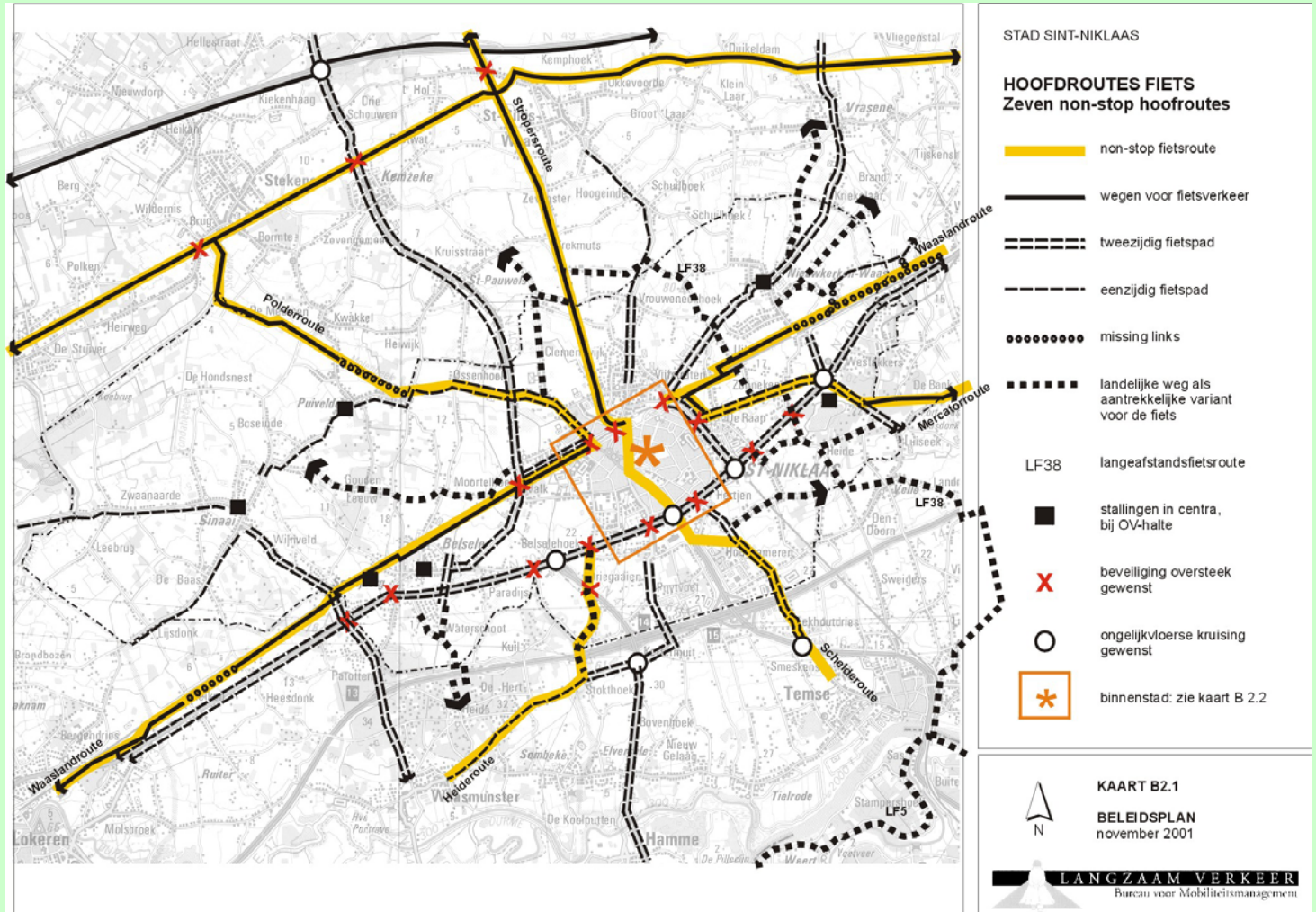
KAART A1

BELEIDSPLAN
november 2001

LANGZAAM VERKEER
Bureau voor Mobiliteitsmanagement

Eléments clés : Véloroutes

7 "RAVELS"



Eléments clés : BHNS

Couloir bus

Réseau urbain

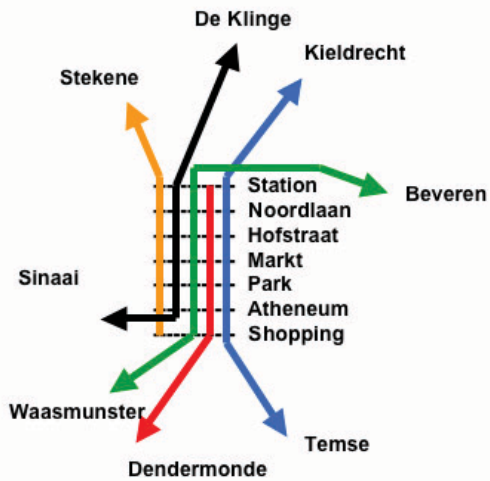
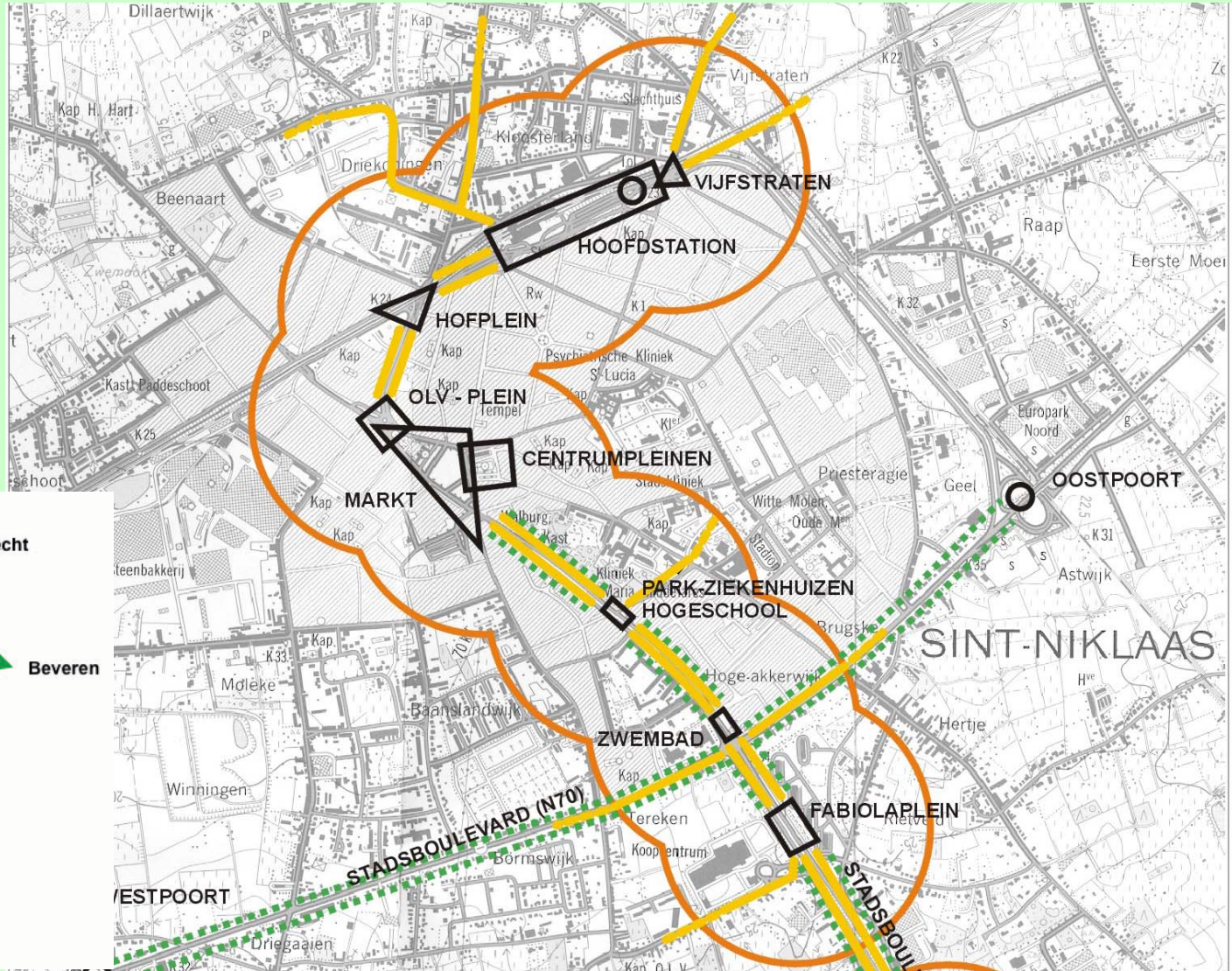
- 8 directions

- 30'-fréq.

Réseau région

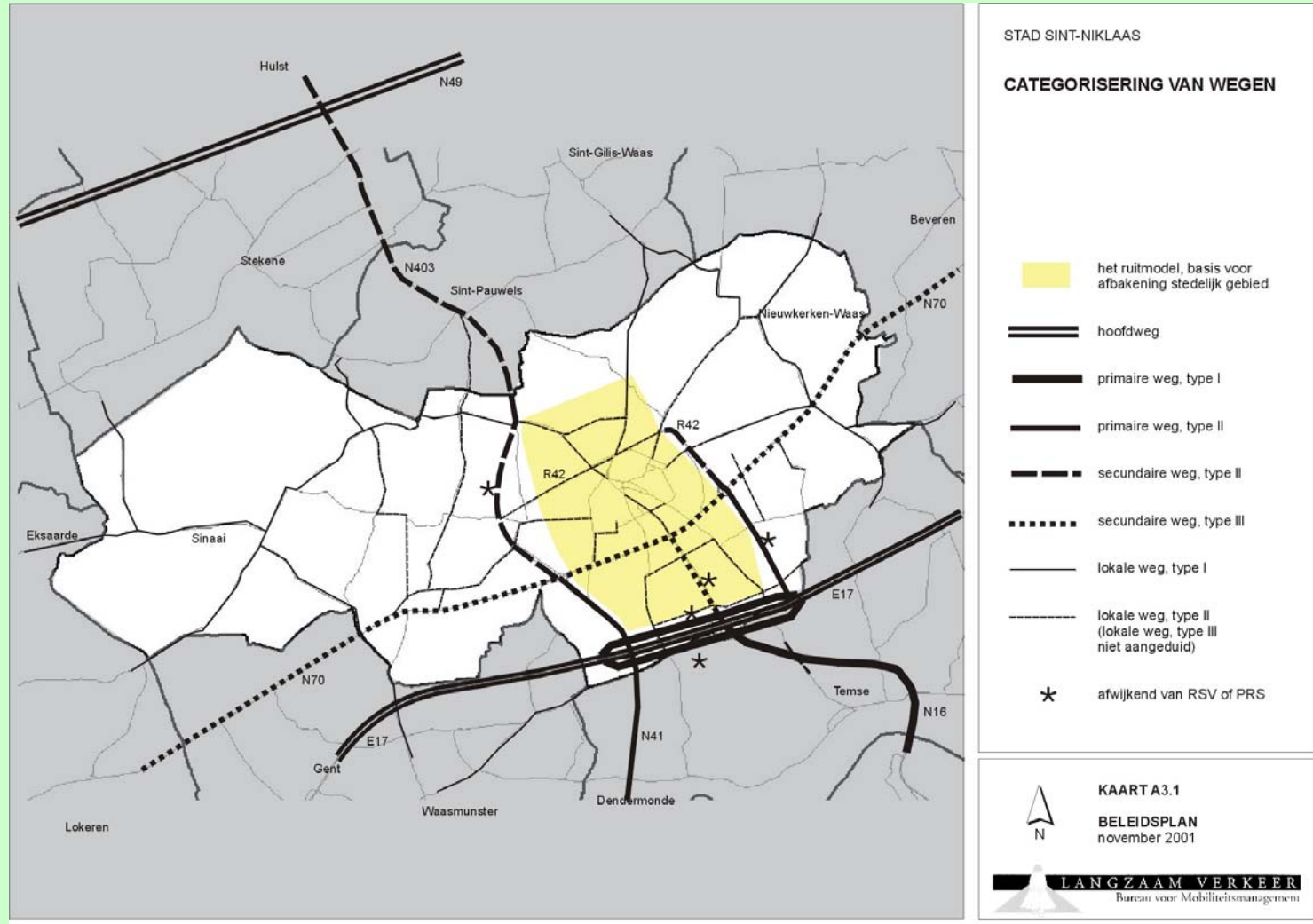
- 8 directions

- 30'-fréq.



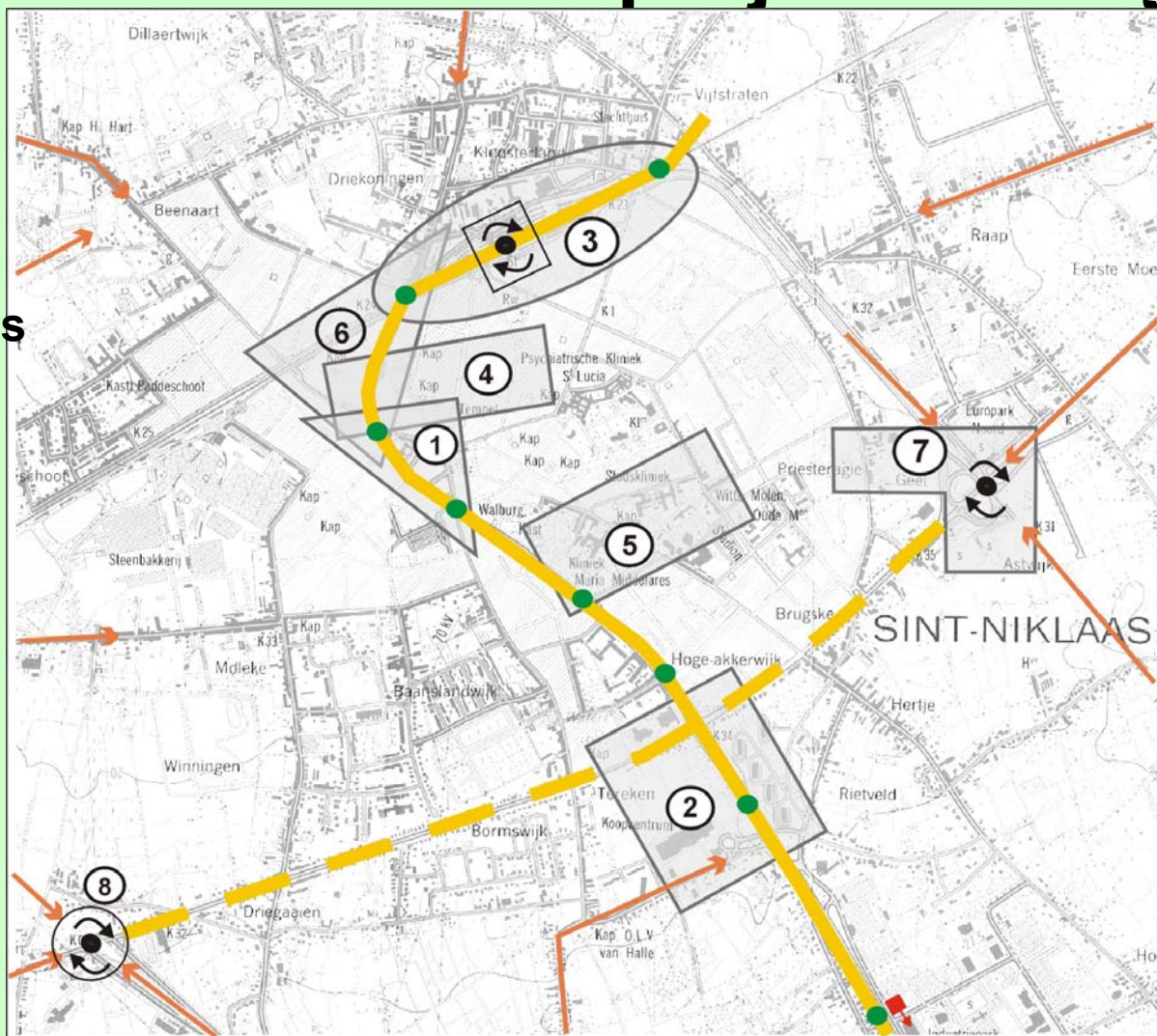
Eléments clés : schéma routier

Routes
-principales
-primaires
-secondaires
-locales



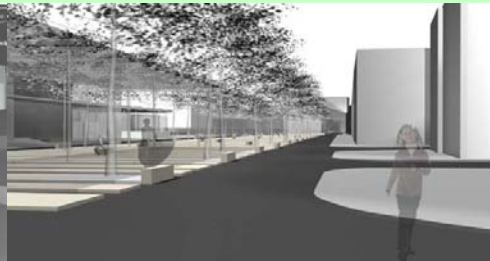
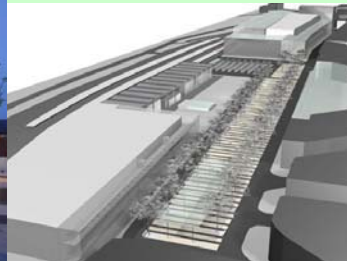
Eléments clés : projets stratégiques

- 1 Grandplace
- 2 Shopping
- 3 Gare centrale
- 4 Ecoles-culture
- 5 Hôpitale
- 6 Ecoles-services
- 7 Porte "est"
- 8 Porte "ouest"



Quartier de la gare (projet stratégique)

Projet mixte
PPS



Grote Markt (projet stratégique)

“Vide sociale”
Zone 30 “XXL”

Gare bus
accueillante

Parking couvert



Parklaan (projet stratégique)

Pénétrante
2x2 -> 1x1

Traversées bien
équipées

Véloroute

Couloir bus



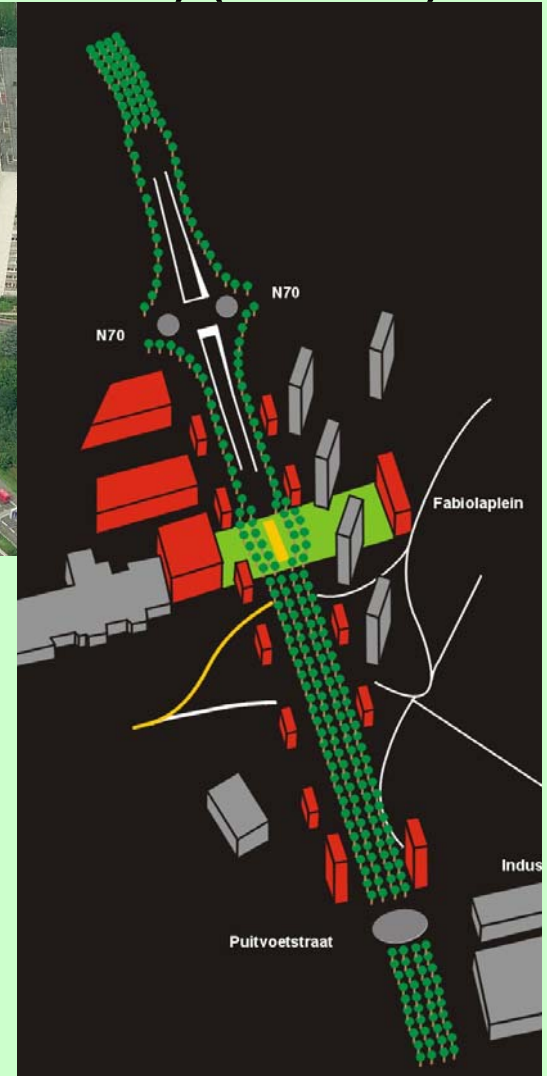
Shopping (projet stratégique fase 1) (à suivre)

Quartier type
Le Corbusier

Drive-in

Gare bus

“Fabiolaplein” à
réaliser



Train – tram – bus (et intermodalité) (à suivre)

